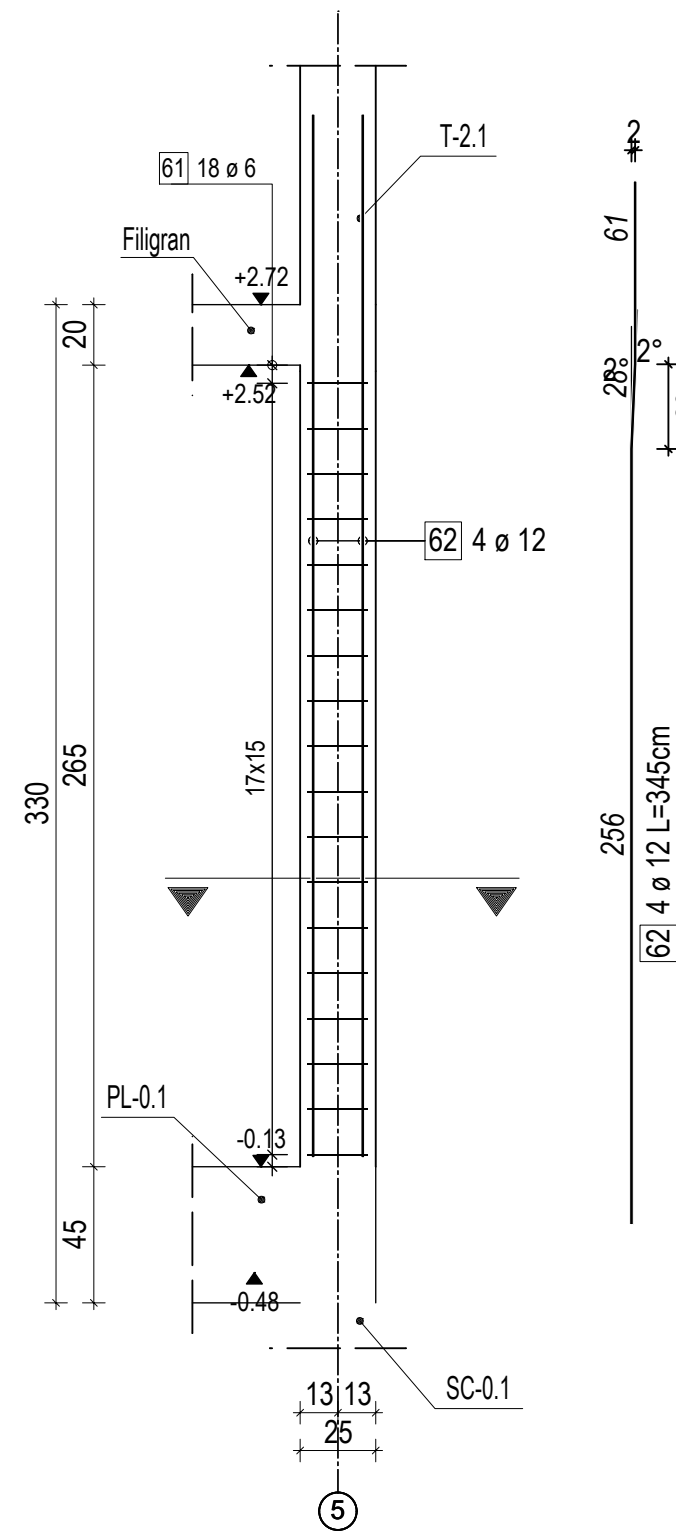
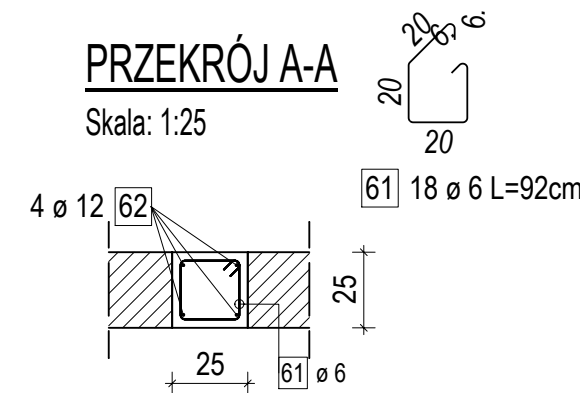


T-1.1  
wykonać : 4 szt

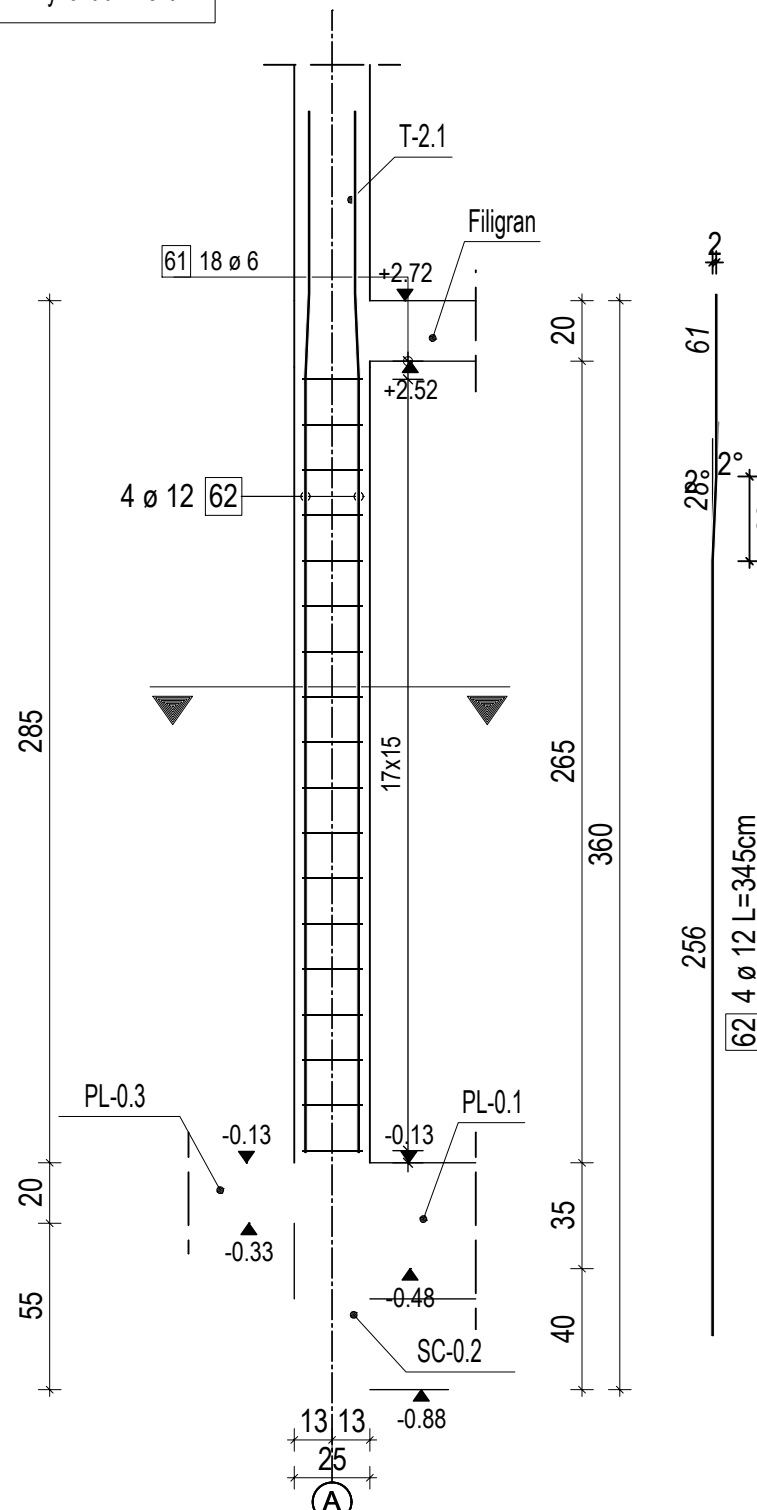


PRZEKRÓJ A-A

Skala: 1:25

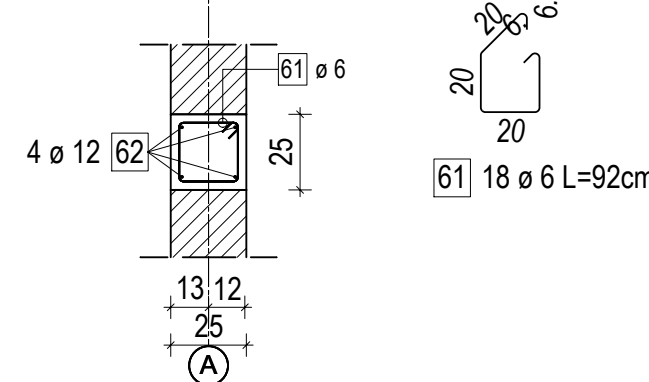


T-1.2  
wykonać: 1 szt

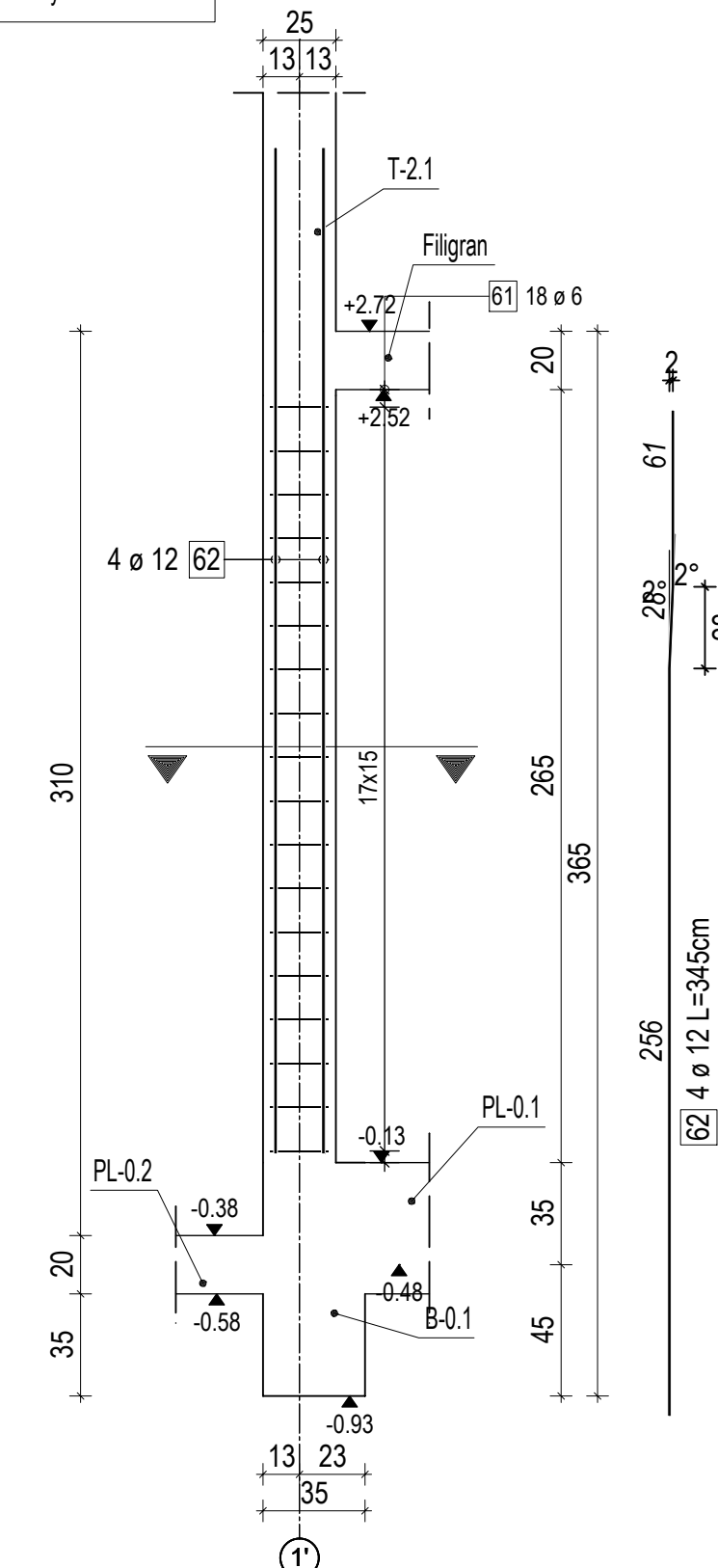


PRZEKRÓJ A-A

Skala: 1:25

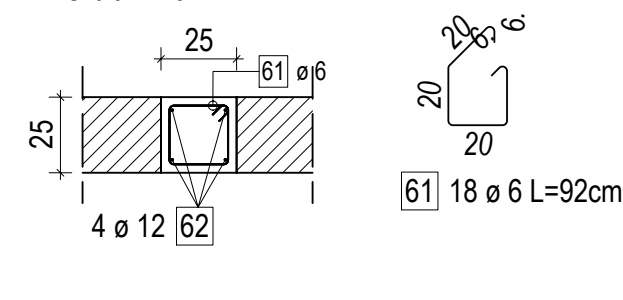


T-1.3  
wykonać : 3 szt

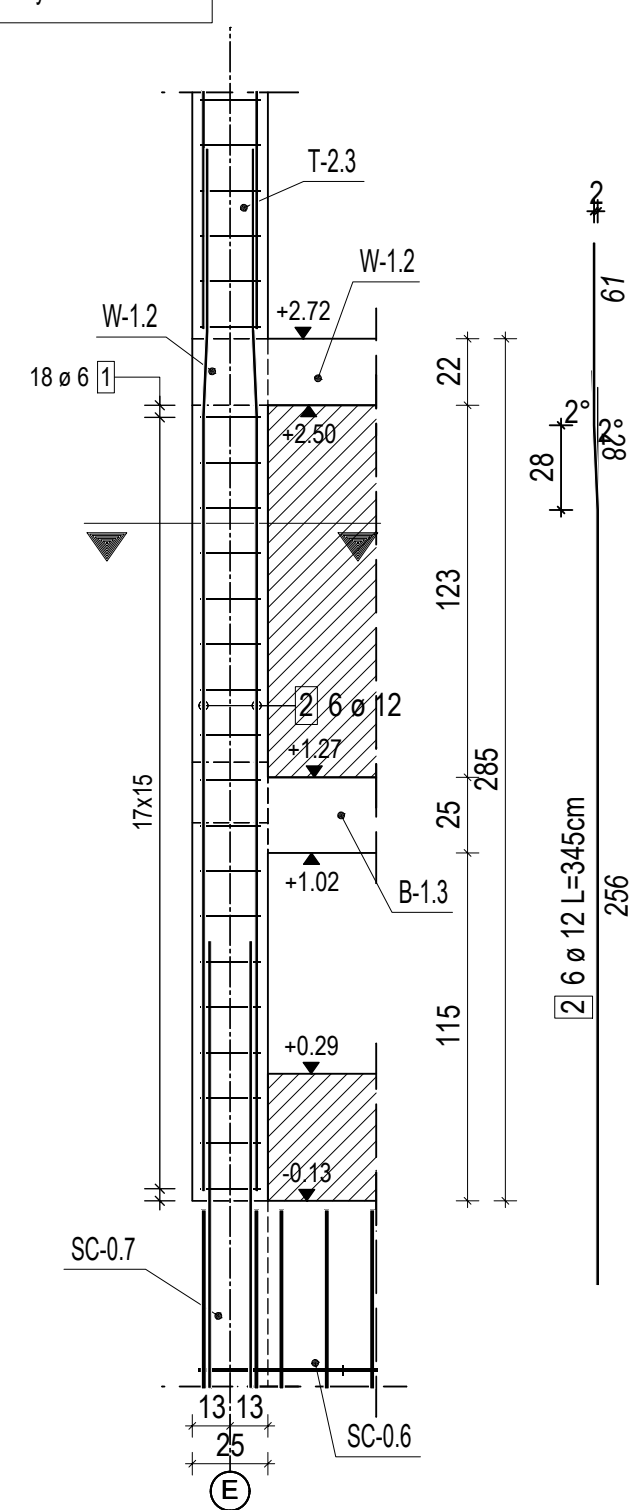


PRZEKRÓJ A-A

Skala: 1:25

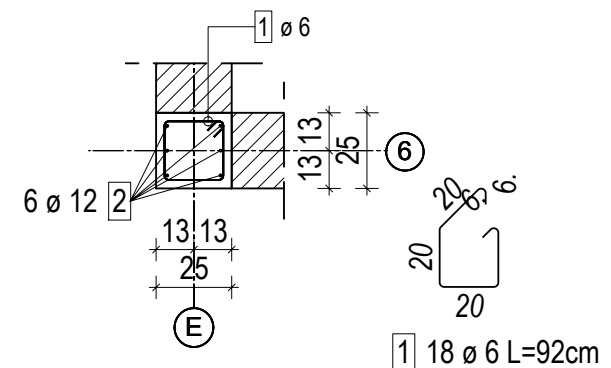


T-1.4  
wykonać : 2 szt.

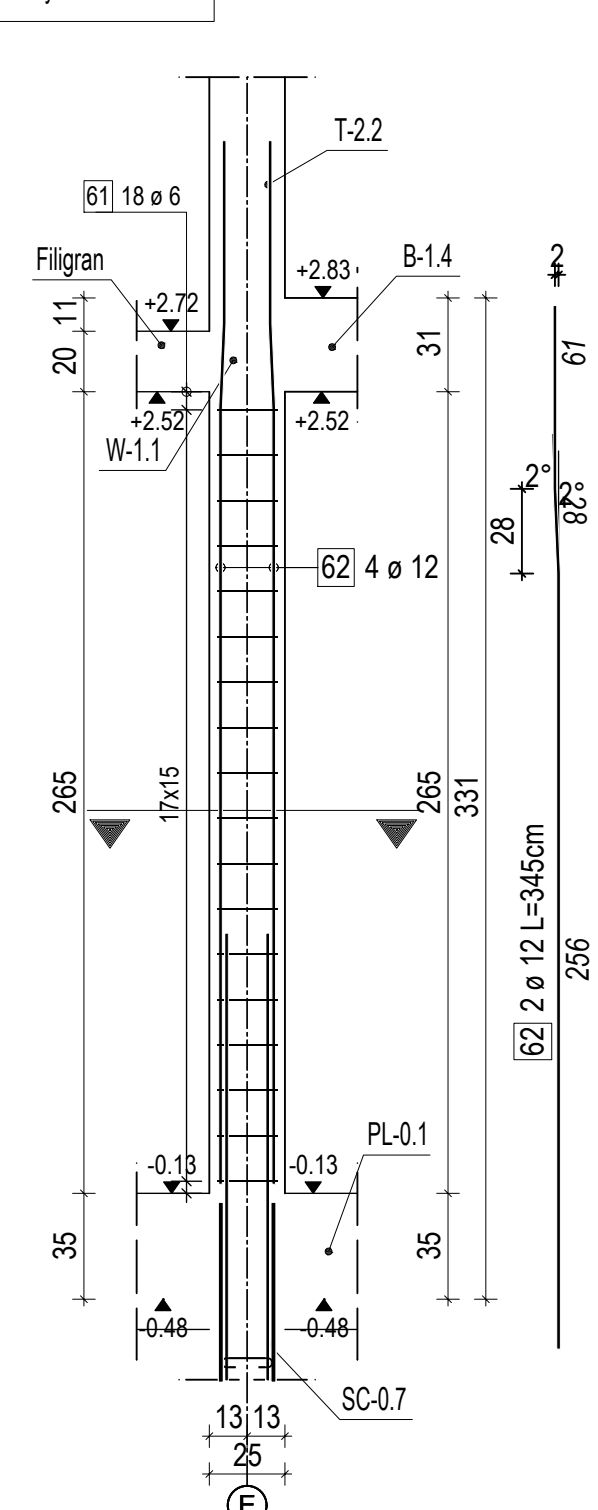


PRZEKRÓJ A-A

Skala: 1:25

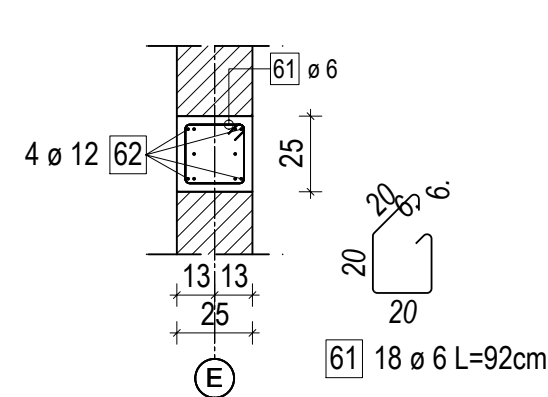


T-1.5  
wykonać : 2 szt.

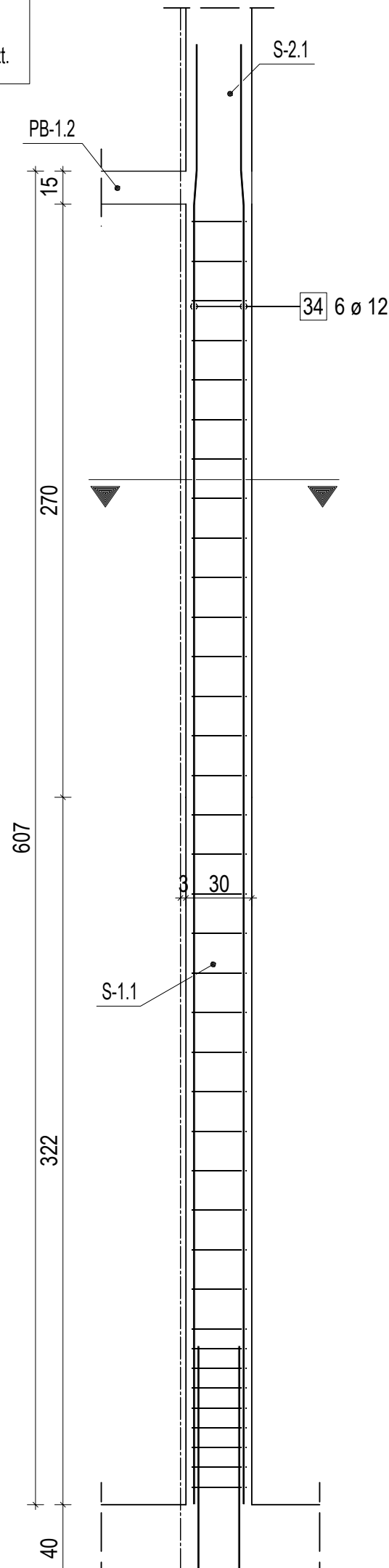


## PRZEKRÓJ A-A

Skala: 1:25

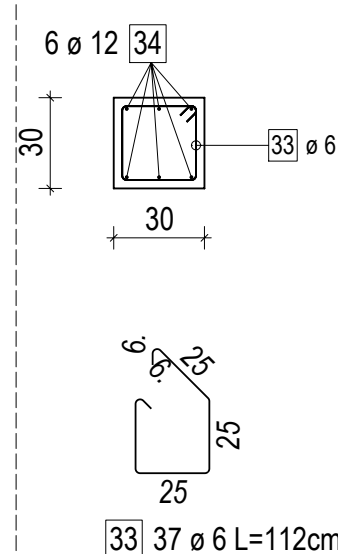


S-1.1  
wykonać : 1 szt



~~PRZEKRÓJ A-A~~

Skala: 1:25



| ZESTAWIENIE STALI ZBROJENIOWEJ       |         |              |                          |                    |       |       |        |       |       |       |
|--------------------------------------|---------|--------------|--------------------------|--------------------|-------|-------|--------|-------|-------|-------|
| NUMER PRĘTA                          | Ø PRĘTA | DŁUGOŚĆ [cm] | LICZBA SZTUK<br>W 1 POZ. | DŁUGOŚĆ ŁĄCZNA [m] |       |       |        |       |       |       |
|                                      |         |              |                          | RB500              |       |       |        |       |       |       |
|                                      |         |              |                          | #6                 | #8    | #10   | #12    | #16   | #20   | #25   |
| 1                                    | 6       | 92           | 36                       | 33.12              |       |       |        |       |       |       |
| 2                                    | 12      | 345          | 12                       |                    |       |       | 41.4   |       |       |       |
| 33                                   | 6       | 112          | 37                       | 41.44              |       |       |        |       |       |       |
| 34                                   | 12      | 665          | 6                        |                    |       |       | 39.9   |       |       |       |
| 61                                   | 6       | 92           | 180                      | 165.6              |       |       |        |       |       |       |
| 62                                   | 12      | 345          | 40                       |                    |       |       | 138    |       |       |       |
| ŁĄCZNA DŁUGOŚĆ PRĘTÓW WG ŚREDNIC [m] |         |              |                          | 240.16             | 0.00  | 0.00  | 219.30 | 0.00  | 0.00  | 0.00  |
| MASA JEDNOSTKOWA [kg/m]              |         |              |                          | 0.222              | 0.395 | 0.617 | 0.888  | 1.580 | 2.470 | 3.870 |
| MASA DLA POSZCZEGÓLNYCH ŚREDNIC [kg] |         |              |                          | 53.32              | 0.00  | 0.00  | 194.74 | 0.00  | 0.00  | 0.00  |
| MASA RAZEM [kg]                      |         |              |                          |                    |       |       | 248.06 |       |       |       |

Uwaga. Wszystkie pręty są wymiarowane w osiach.

|   |             |   |         |                  |   |               |    |
|---|-------------|---|---------|------------------|---|---------------|----|
| JEDNOSTKA<br>PROJEKTOWA   |             |  inż. Jacek Błaszczyk 63-220 Kotlin ul. Krasickiego 7  |         |                  |   |               |    |
| INWESTOR  |             | ZAKŁAD GOSPODARKI LOKALOWEJ SP. Z O.O. ŻEROMSKIEGO 5, 21-500 BIAŁA PODLASKA   |         |                  |   |               |    |
| OBIEKT  |             | BUDYNEK MIESZKALNY WIELOLOKALOWY  |         |                  |   |               |    |
| ADRES BUDOWY  |             | 21-500 BIAŁA PODLASKA UL. ŁOMASKA DZ.NR 1031  |         |                  |   |               |    |
| TYTUŁ RYSUNKU   |             | TRZPIENIE PARTERU   |         |                  |   |               |    |
| BRANŻA<br>PROJEKTU  | KONSTRUKCJA | DATA<br>WYKONANIA   | 11.2022 | SKALA<br>RYSUNKU | 1:25  | NR<br>RYSUNKU | 39 |
| AUTOR PROJEKTU  |             |   |         |                  |   |               |    |
| KONSTRUKCJA   |             | SPRAWIAJĄCY   |         |                  | ASYSTENT PROJEKTANTA  |               |    |
| mgr inż. Dariusz Michalak<br>upr. projektant i inżynier budowlany w specjal.<br>konstrukcyjno-budowlanej bez ograniczeń<br>inż. inż. Wiesław Dubiński |             | inż. bud. MARIAN SZPAK<br>63-210 ŻERÓW, DOBIEŚCZYŃSKA 117<br>upr. projektant i inżynier budowlany w specjal.<br>konstrukcyjno-budowlanej i architektonicznej<br>inż. inż. Jacek Błaszczyk, 63-220 Kotlin, ul. Krasickiego 7 |         |                  | inż. MARTA KRAWCZYK<br>Asystent projektanta konstrukcyjno-budowlanych |               |    |